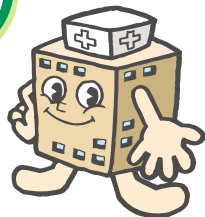


連携 医 紹介



院長 横山 正

よこやまIBDクリニック

当院の名前のIBDとはInflammatory Bowel Disease (炎症性腸疾患) のことです。

比較的若い方に急速に増加している潰瘍性大腸炎とクローン病の方を専門的にかつ利便性よくみていくためのクリニックを平成27年1月に金山駅前に開設しました。名古屋医療センターとの医療連携では、患者さんが急変した時に緊急入院させていただき消化器内科の先生方と開放型病床で診療をお願い

しています。

また、当院の電子カルテの脇には金鯨メディネット接続用のパソコンが有り腸以外の症状を医療セ



ンターの専門医の先生のカルテを拝見しながら患者さんを診療できること(電子的診療情報評価)はとも勉強になります。

当院では専門疾患に対する治験を国際共同試験を含めて多く行っており、治験の後方支援病院として医療センターがあるのは心強い限りです。

何から何までお世話になっていますが今後ともよろしくお願い申し上げます。

よこやまIBDクリニック

所在地：〒4601-0022 名古屋市中区金山1-14-9 長谷川ビル6F

電話：052-228-7075

診療科目：消化器内科・消化器外科

URL:<http://y-ibd.jp>

診療時間	月	火	水	木	金	土
午前9:00~午後1:00	○	○	○	×	○	○
午後2:00~5:00	○	☆	○	×	☆	×

※外来診察は原則すべて予約制です。 ☆は午後2:00~7:00

休診日：木曜・土曜午後・日曜・祝日